

# POLLUTION DE L'AIR PAR LES PARTICULES FINES EN SUSPENSION



## Bulletin d'information : dépassement de seuil

12/11/2019  
mise à jour  
à 15h  
Communiqué du:

Observations: **Lundi 11 novembre 2019**  
**Terminé**

### Dépassements du seuil d'information et de recommandation - Alerte orange

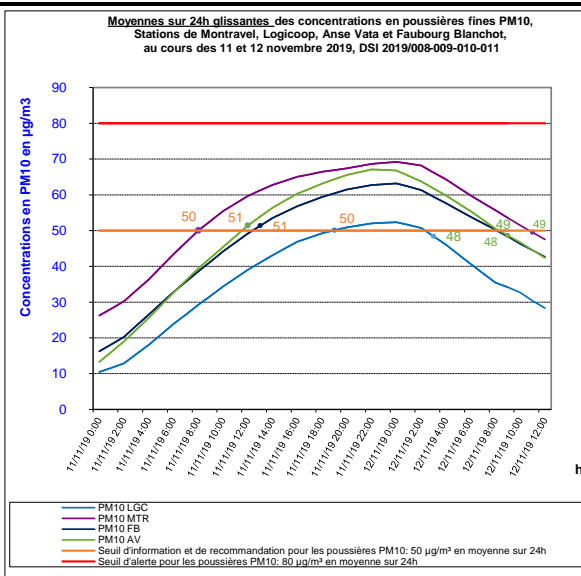
Sur les quatre points de mesure repartis à Logicoop, Montravel, Faubourg Blanchot et l'Anse Vata, Scal-Air a enregistré depuis lundi 10/11 de fortes concentrations en particules fines en suspension (PM10).

Le seuil d'information et de recommandation à destination des personnes sensibles (fixé à 50 microgrammes de poussières PM10 par mètre cube d'air en moyenne sur 24 heures) a été franchi lundi 11/11 pour toutes ces stations: à 8h avec une valeur de 50 µg/m<sup>3</sup> à Montravel, à 12h avec une valeur de 51 µg/m<sup>3</sup> à l'Anse Vata, à 13h avec une valeur de 51 µg/m<sup>3</sup> au Faubourg Blanchot, et à 19h avec une valeur de 50 µg/m<sup>3</sup> à Logicoop.

Le dépassement est toujours en cours à Montravel. Il s'est terminé ce jour (le 12/11) à Logicoop à 3h, à l'Anse Vata et au Faubourg Blanchot à 9h.

**Mise à jour à 15h:** A Montravel, le dépassement s'est terminé aujourd'hui (11/11) à 11h. Il n'y a actuellement plus aucun dépassement en cours sur le réseau de mesure.

<b>Zones concernées</b>	Ensemble du réseau de Scal-Air
<b>Valeur moyenne sur 24h (concentration) - heure d'apparition du dépassement</b>	Lundi 11/11: 50 µg/m <sup>3</sup> à 8h à MTR, 51 µg/m <sup>3</sup> à 12h à l'AV, 51 µg/m <sup>3</sup> à 13h au FB, 50 µg/m <sup>3</sup> à 19h à LGC.
<b>Valeur moyenne sur 24h (concentration) - heure de disparition du dépassement</b>	Mardi 12/11: LGC 48 µg/m <sup>3</sup> à 3h FB 48 µg/m <sup>3</sup> à 9h AV 49 µg/m <sup>3</sup> à 9h MTR 49 µg/m <sup>3</sup> à 11h
<b>Polluant</b>	particules fines en suspension (PM10)
<b>Durée du dépassement</b>	MTR 27h LGC 8h AV 21h FB 20h
<b>Moyenne maximale sur 24h glissantes sur le réseau</b>	69 µg/m <sup>3</sup> de 22h le 11/11 à 01h le 12/11 à MTR
<b>Moyenne journalière sur le réseau</b>	11/11: 62.9 µg/m <sup>3</sup> 12/11: estimé à 32.9 µg/m <sup>3</sup> à 15h



### Conditions météorologiques et circonstances:

D'après les données de Météo France: vents faibles à moyens de secteurs sud à sud-sud-ouest pour la journée du 11/11, et de secteurs nord-nord-ouest à ouest-nord-ouest pour ce matin, mardi 12/11.

Un lien a été établi entre la présence de ces poussières fines de type PM10 en Nouvelle-Calédonie et les fumées des feux qui ravagent actuellement l'Australie.

D'épais nuages de fumée majoritairement liés aux feux de forêts en Australie ont traversé la mer de Corail et survole la Nouvelle-Calédonie depuis la journée du 11 novembre 2019.

**Mise à jour à 15h:** Les vents moyens se sont orientés de secteurs sud à sud-sud-est en fin de matinée.

**Pour information,** depuis le 1er janvier 2012, suite à l'application du décret français n°2010-1250 du 21 octobre 2010 relatif à la qualité de l'air, le seuil d'information et de recommandation pour les poussières fines PM10 est de 50 µg/m<sup>3</sup> en moyenne sur 24 heures. Auparavant, ce seuil était de 80 µg/m<sup>3</sup>.

Il correspond à "un niveau de concentration de substances polluantes dans l'atmosphère au-delà duquel une exposition de courte durée présente un risque pour la santé humaine des groupes particulièrement sensibles et à partir duquel des informations actualisées doivent être diffusées à la population". Ce seuil n'entraîne pas de consignes de modification des comportements, hormis pour les personnes connues comme sensibles ou qui présenteraient une gêne à cette occasion.

### Recommandations en cas de Seuil d'information dépassé:

Il est préconisé de ne pas modifier les déplacements prévus mais d'éviter les activités sportives violentes et les exercices d'endurance à l'extérieur. Pour les personnes connues comme étant sensibles ou qui présenteraient une gêne à cette occasion : adapter ou suspendre l'activité physique en fonction de la gêne ressentie. Il convient d'éviter l'usage du tabac, de solvants ou autres produits irritants des voies respiratoires pour ne pas aggraver les effets de la pollution.

### Les PM10 en bref:

Les particules ou poussières en suspension constituent un aérosol complexe de substances organiques ou minérales, naturelles ou anthropiques. Les particules liées à l'activité humaine proviennent majoritairement de la combustion des matières fossiles, du transport automobile (gaz d'échappement, usure, frottements...) et d'activités industrielles diverses (sidérurgie, incinération...) mais aussi de sources naturellement (tempête de sable, feux de forêt...).

Plus d'information sur la qualité de l'air, les indices quotidiens, les bulletins de résultats: [www.scalair.nc](http://www.scalair.nc)