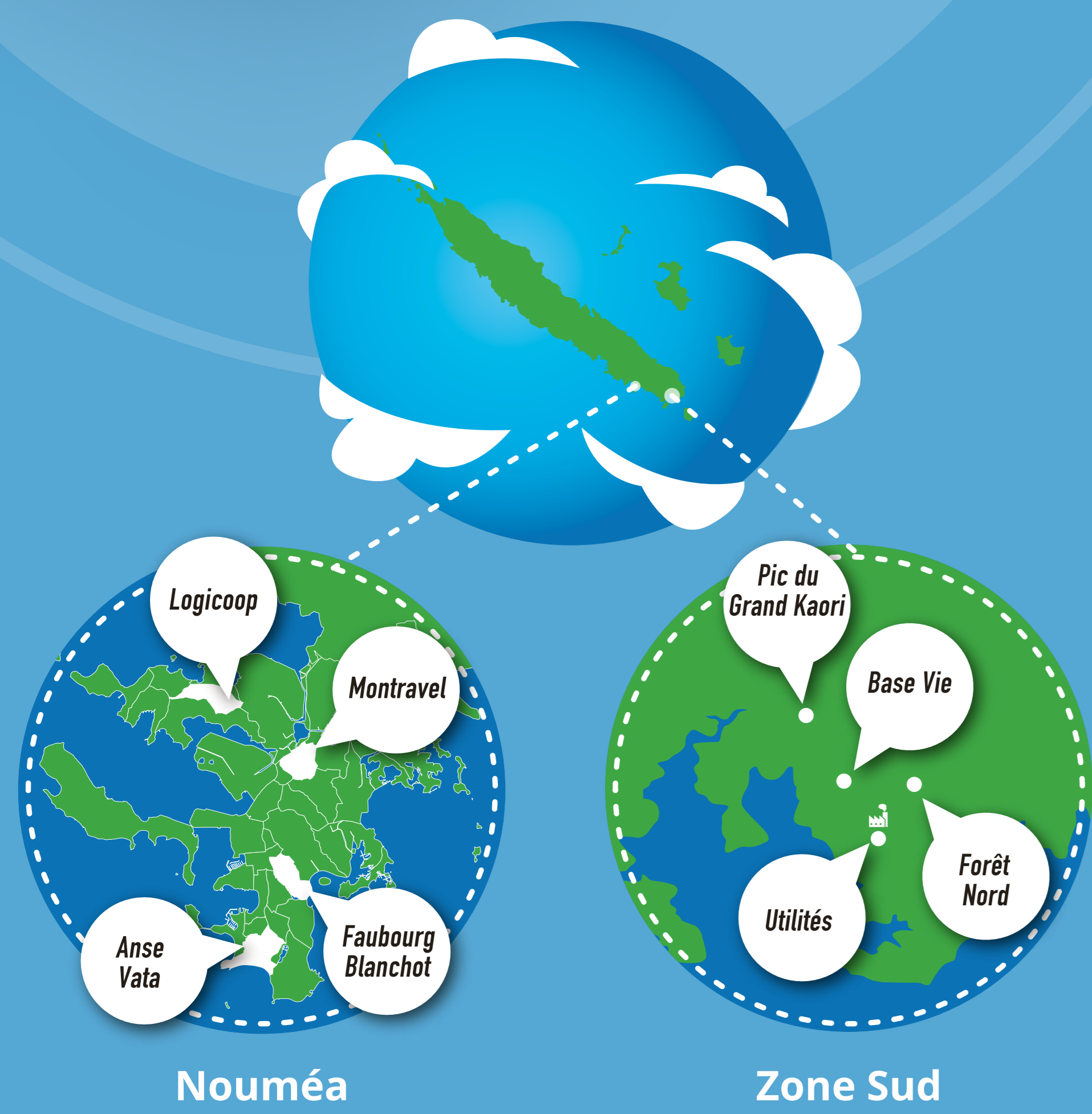


L'AIR SOUS HAUTE SURVEILLANCE



Scal'Air, association de surveillance de la qualité de l'air, mesure la qualité de l'air en continu à l'aide de ses 8 stations réparties dans Nouméa et dans le Grand Sud de la Nouvelle-Calédonie.

PRÉLÈVEMENT DES POLLUANTS



ANALYSE DES POLLUANTS

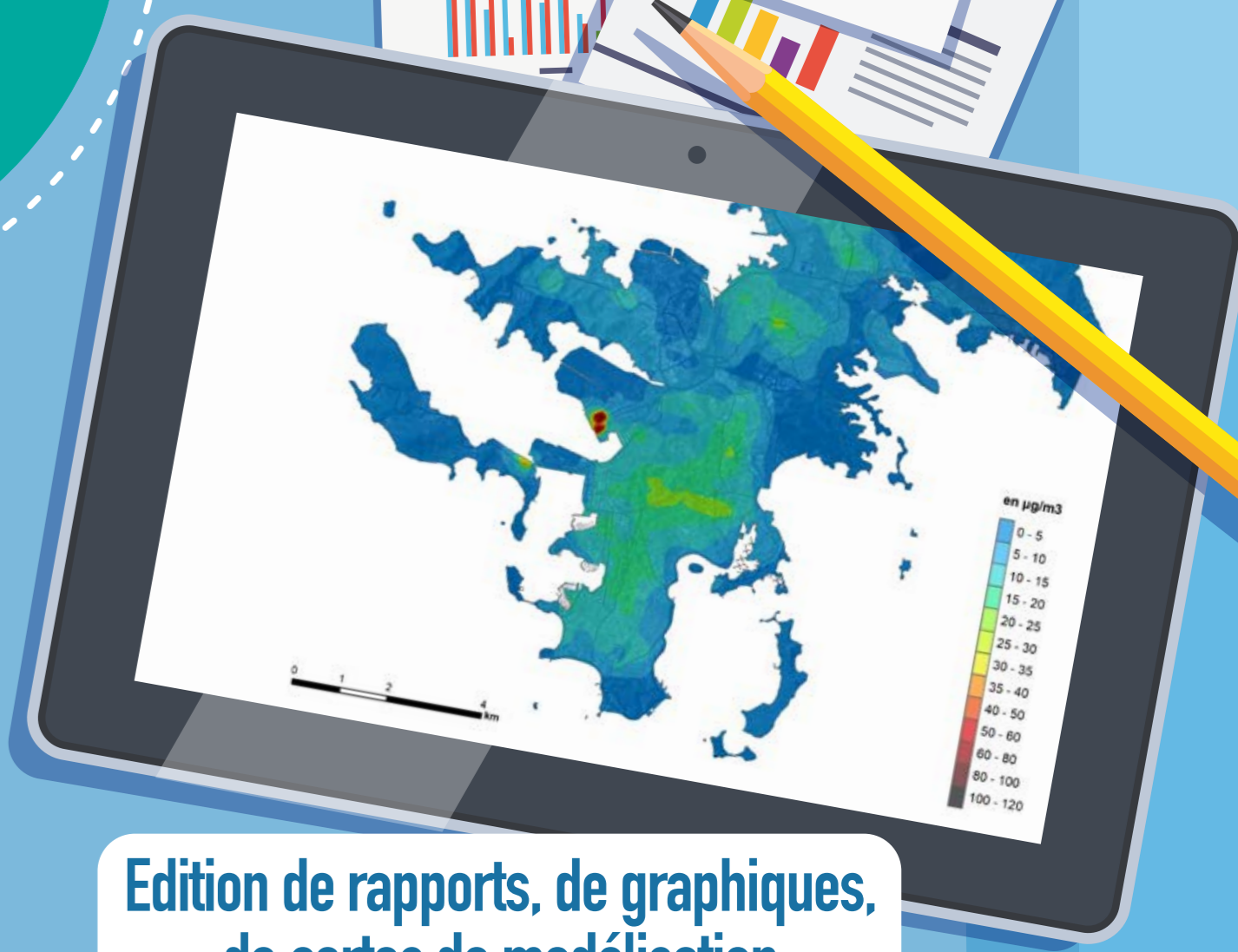


Les données arrivent aux bureaux et ordinateurs de Scal'Air

TRAITEMENT VALIDATION



INFORMER



CONNAITRE LA QUALITÉ DE L'AIR

La qualité de l'air est définie par un indice sur une échelle de 1 à 10. Cet indice est calculé à partir de la mesure de 4 polluants principaux : dioxyde de soufre, dioxyde d'azote, ozone et particules fines PM10.

EN CAS D'ÉPISODE DE POLLUTION



Les personnes référentes (médecins, pharmacies, écoles...) du quartier concerné par le dépassement reçoivent un SMS et un bulletin est émis par Scal'Air.

Lors d'un dépassement du seuil d'alerte, les médias sont également prévenus afin de diffuser rapidement l'information au grand public.

POUR T'INFORMER SUR LA QUALITÉ DE L'AIR, TU PEUX :

